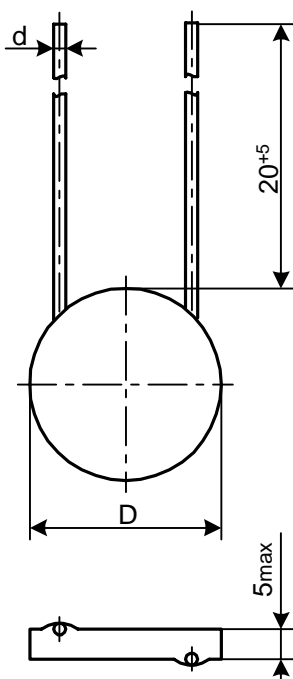


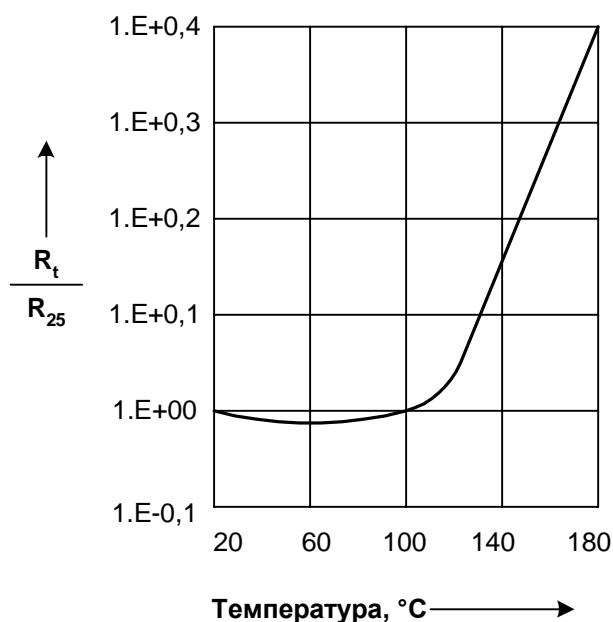
Технические условия: АДПК.434121.017 ТУ

Предназначены для эксплуатации в качестве встроенных элементов внутри комплектных изделий для защиты от перегрузок по току и напряжению в цепях постоянного и переменного токов частотой до 400 Гц.

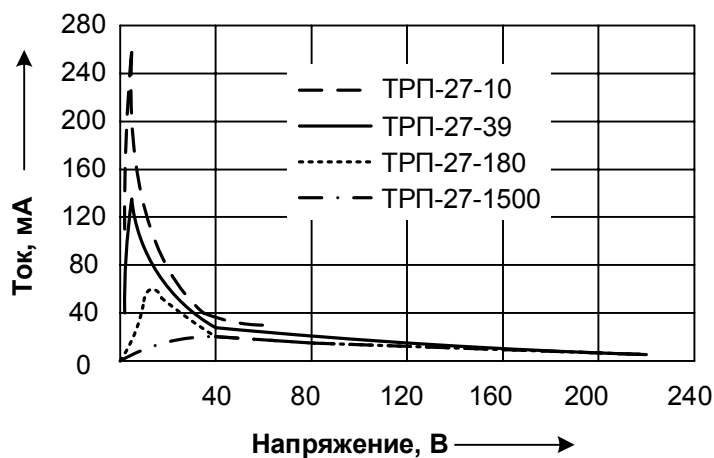
Конструкция: дисковые, неизолированные, негерметизированные



Температурная зависимость сопротивления позисторов ТРП-27



Статическая вольт-амперная характеристика позисторов ТРП-27



Обозначение при заказе: терморезистор ТРП-27-180 Ом АДПК.434121.017 ТУ

Основные параметры позисторов серии ТРП-27

| Параметры | Значения параметров | | | | | | | | | |
|---|---------------------|-----|-----------------|-----|-----|-----|-----|-----|------|--|
| Номинальное сопротивление при температуре 25°C, R _н , Ом | 10 | 18 | 39 | 62 | 91 | 180 | 300 | 470 | 1500 | |
| Допускаемое отклонение сопротивления, ΔR ₂₅ , % | ±25 | | | | | | | | | |
| Максимальное напряжение, V _{макс} , В | 60 | 60 | 220 | 265 | 265 | 265 | 300 | 300 | 300 | |
| Ток опрокидывания, I _{ОПР} , мА | 300 | 250 | 125 | 100 | 80 | 50 | 40 | 30 | 26 | |
| Номинальный ток, I _{НОМ} , мА | 180 | 150 | 80 | 60 | 50 | 30 | 24 | 18 | 15 | |
| Ток срабатывания, I _{СРАБ} , мА | 400 | 350 | 170 | 140 | 110 | 70 | 55 | 40 | 35 | |
| Остаточный ток, I _{ОСТ} , мА, не более | 50 | 40 | 15 | 10 | 10 | 10 | 5 | 4 | 4 | |
| Максимальный пусковой ток, А | 0,6 | 0,6 | 1,0 | 1,0 | 0,4 | 0,2 | 0,2 | 0,2 | 0,1 | |
| Температура переключения, T _{ПЕРЕКЛ} , °С | 120±10 | | | | | | | | | |
| Кратность изменения сопротивления в интервале температур (25-180) °С, К, не менее | 10 ² | | 10 ³ | | | | | | | |
| Температурный коэффициент сопротивления, в интервале температур (130-150) °С, α, %/°С, не менее | 12 | | | 13 | | | | | | |
| Габариты | | | | | | | | | | |
| диаметр, D, мм | 6,8 | | | | | | 4,8 | | 12 | |
| толщина, мм | 5,0 | | | | | | 5,0 | | 5,0 | |
| Выводы | | | | | | | | | | |
| диаметр, d, мм | 0,6±0,1 | | | | | | | | | |
| длина, мм | 25,0 | | | | | | | | | |
| Масса, г, не более | 1,0 | 1,0 | 1,0 | 1,0 | 1,0 | 0,6 | 0,6 | 0,6 | 1,8 | |

| | |
|--|--------------------------|
| Наработка, t _н | 20000 ч |
| Интенсивность отказов в течение наработки, λ _э , не более | 2·10 ⁻⁸ 1/ч |
| Срок сохраняемости, не менее | 12 лет |
| Климатическое исполнение | УХЛ 4.2 по ГОСТ 15150-69 |