

K73-43 а,б,в

МЕТАЛЛОПЛЕНОЧНЫЕ ПОЛИЭТИЛЕНТЕРЕФТАЛАТНЫЕ
ПОМЕХОПОДАВЛЯЮЩИЕ КОНДЕНСАТОРЫ

METALLIZED POLYESTER FILM CAPACITORS FOR EMI SUPPRESSION

Технические условия: АДПК.673633.018 ТУ
АЖЯР.673633.007 ТУ

Specifications: АДПК.673633.018 ТУ
АЖЯР.673633.007 ТУ

Предназначены для подавления радиопомех
в диапазоне частот 0,15 ... 100 МГц.

Designed for man-made EMI suppression in
the frequency range 0,15 ... 100 MHz.

Могут применяться взамен К75-37, К75-41,
К75-61.

Can be used instead of К75-37, К75-41,
К75-61.

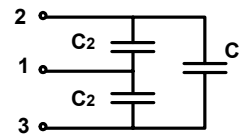
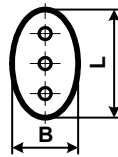
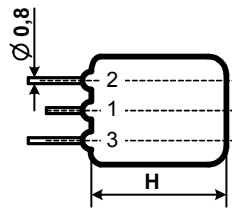
Конденсатор состоит из двух несимметричных
емкостей класса Y (C_2) и одной симметричной
емкости класса X (C_1).

The capacitor is made up of two asymmetrical
sections of class Y (C_2) and one symmetrical
section of class X (C_1).

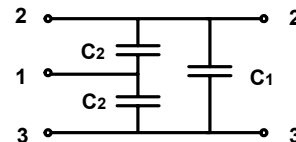
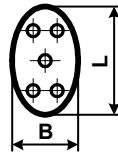
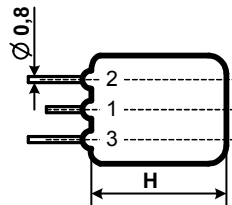
Конструкция: в изоляционной оболочке.
Вариант "а" - трехвыводные.
Вариант "б", "в" - пятивыводные.

Design: housing made of polymeric material.
Design "а" - with three terminations.
Design "б", "в" - with five terminations.

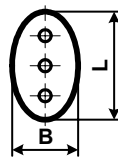
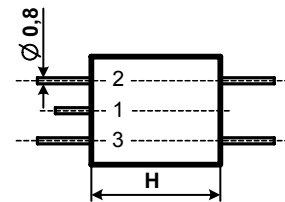
Вариант "а"
Design "а"



Вариант "б"
Design "б"



Вариант "в"
Design "в"



Длина выводов 2 и 3 - 20^{+5} мм, диаметр 0,8 мм
Длина вывода 1 - 16^{+4} мм, диаметр 0,6 мм

Length of leads 2 and 3 - 20^{+5} mm, diameter 0,8 mm
Length of leads 1 - 16^{+4} mm, diameter 0,6 mm

Номинальное переменное напряжение при частоте 50 Гц	250 Вэфф	Rated AC voltage at 50 Hz	250 Veff
Конденсаторы выдерживают испытательное напряжение между выводами: для емкости C ₁ (постоянное) для емкости C ₂ (переменное 50Гц)	1100 В 1500 В	Rated test voltage between terminations C ₁ (DC voltage) C ₂ (AC voltage 50Hz)	1100 V 1500 V
Номинальный ток (для вариантов "б", "в")	10 А	Rated current (design "б", "в")	10 А
Допускаемое отклонение емкости	±20 %	Capacitance tolerance	±20 %
Тангенс угла потерь при f = 1кГц	≤0,012	Dissipation factor at f = 1kHz	≤0,012
Сопротивление изоляции для C _{ном} ≤ 0,33мкФ	≥12 000 МОм	Insulation resistance at Cr ≤ 0,33μF	≥12 000 MOhm
Постоянная времени для C _{ном} > 0,33мкФ	≥4000 МОм·мкФ	Time constant at Cr > 0,33μF	≥4000 MOhm·μF
Интервал рабочих температур	-60...+85°C	Operating temperature range	-60...+85°C
Наработка	15 000 ч	Operating time	15 000 hours
Срок сохраняемости	20 лет	Shelf life	20 years
Климатическое исполнение	В (93±3% относит. влажности при 40±2°C, 21 сутки)	Climatic categories	RH 93±3%, 40±2°C, 21 days

Обозначение при заказе:

Конденсатор К73-43"а" - 250 В
- (0,47 мкФ+2 x 0,0047 мкФ) - ±20% - №ТУ

Ordering example:

Capacitor K73-43"a" - 250 V
- (0,47μF+2 x 0,0047μF) - ±20% - №ТУ

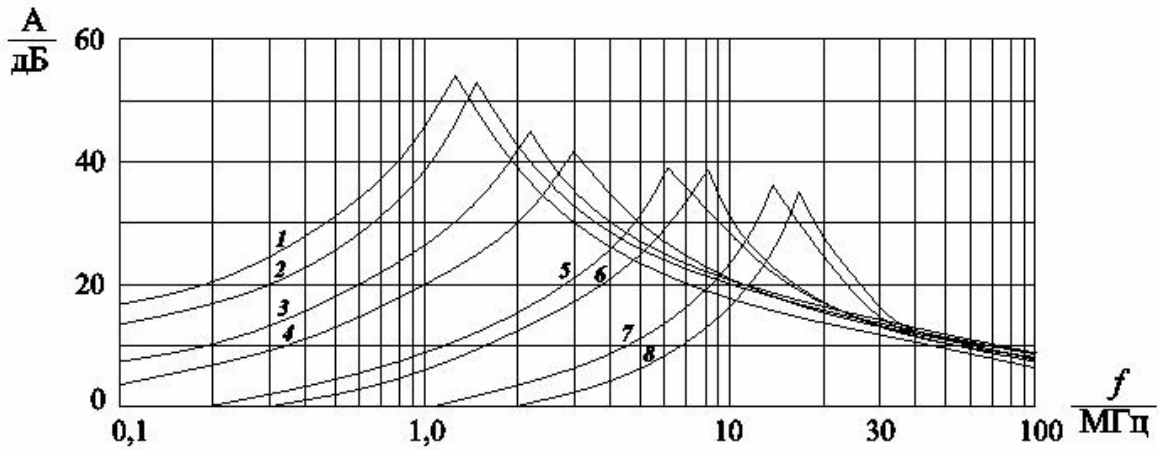
C _{ном} , мкФ C _r , μF *		Размеры, мм max / Dimensions, mm max			Масса, г Mass, g max
C ₁	C ₂	L	B	H	
0.10	0.0022	33	8	22	9
	0.0047				
0.22	0.0022	33	9	30	10
	0.0047				
0.47	0.0022	33	11	36	16
	0.0047				
0.68	0.0022	33	14	36	20
	0.0047				
	0.010			38	
	0.015				

* Примечание: возможно сочетание других номинальных емкостей.

* Combination of other values of rated capacitance is possible

Зависимость вносимого затухания A от частоты f
 (измерение по несимметричной схеме без рабочего тока
 с номинальным входным сопротивлением 50 Ом)

*Insertion loss A as a function of frequency f
 (measured by the use of asymmetric circuit without operating current; rated input resistance is 50 Ohm)*



Секция C_1 :
 1) 0,68 мкФ
 2) 0,47 мкФ
 3) 0,22 мкФ
 4) 0,1 мкФ

Section C_1 :
 1) 0,68 μ F
 2) 0,47 μ F
 3) 0,22 μ F
 4) 0,1 μ F

Секция C_2 :
 5) 0,015 мкФ
 6) 0,01 мкФ
 7) 0,0047 мкФ
 8) 0,0022 мкФ

Section C_2 :
 5) 0,015 μ F
 6) 0,01 μ F
 7) 0,0047 μ F
 8) 0,0022 μ F